

WILLEMSKAAI
WATERSIDE
LIVING

WONEN

AAN HET

WATER











#01

VISIE

Met prachtige uitzichten over de Willemsvaart en een groot gebied aan groene ruimte, is Willemkskai de perfecte spot voor iedereen die wil wonen in een groene oase bij het water.

P12

WONEN AAN HET WATER, OMGEVEN DOOR HET GROEN.



MAASMECHELEN, HET KLOPPEND HART VAN LIMBURG OP EEN BOOGSCHEUT VAN NEDERLAND EN DUITSLAND.

#02

LOCATIE & OMGEVING

Gelegen vlakbij het drielandenpunt, is Maasmechelen een plek waar heel wat te beleven valt. Zowel natuurliefhebbers als shopaholics kunnen hier hun hart ophalen.

P18

#03

MASTERPLAN

Waterfront, Parkview en Dockside: drie zones die elk hun eigen woonconcept en aantrekkingspunten hebben.

P26

VAN GROEN OASE TOT PREMIUM WONEN AAN HET WATER, VOOR ELK WAT WILS.



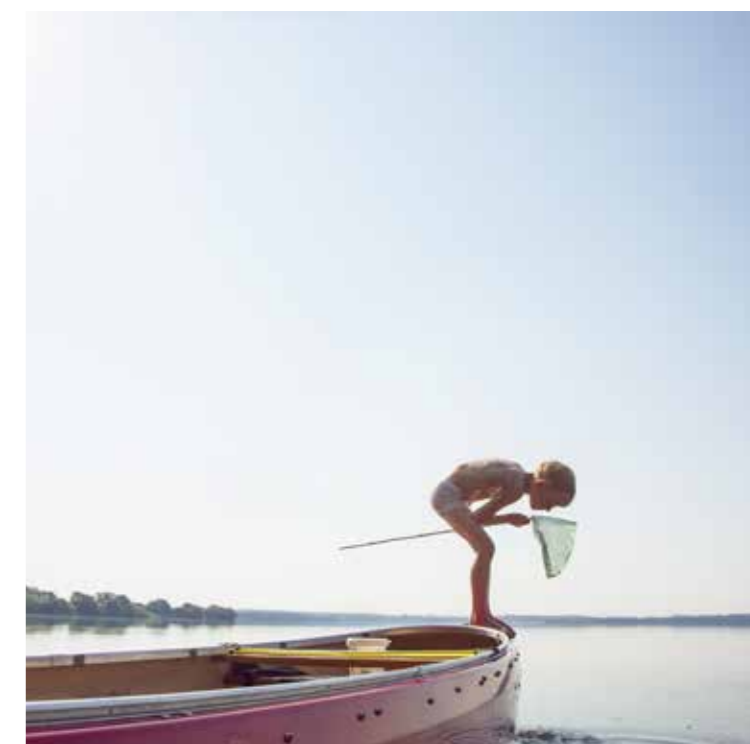
EEN OPTIMALE BELEVING VAN DE OMGEVING.

#04

WATERFRONT

Appartementen & penthouses met een exclusieve uitstraling en een magnifiek uitzicht op de Willemsvaart.

P30



EEN OASE VAN RUIMTE EN RUST.

#05

PARKVIEW

Appartementen in natuurlijke kleuren, met grote terrassen en een uitzicht op de gemeenschappelijke binnentuin.

P42

HISTORIEK

Willemkskai situeert zich aan de Zuid Willemsvaart, bij de voormalige scheepswerf Sint-Barbara. Jarenlang werd hier aan schepen gewerkt, totdat de activiteiten in 2008 werden stopgezet. Sindsdien is de site verlaten. Vandaag krijgt deze historische plek een prachtig tweede leven met het project Willemkskai.

#06
ARCHITECTUUR
DUURZAAMHEID
LANDSCHAP
P54

#07
INTERIEUR/
5 MOODS
P60

#08
INVESTEER
P82

#09
CAPSTONE
DEVELOPMENT
GROUP
P83

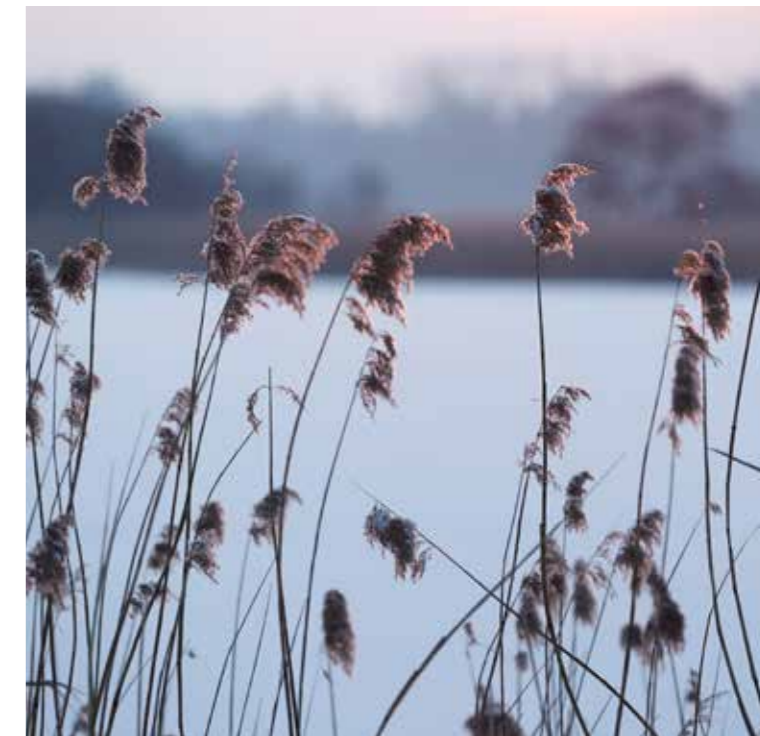
WILLEMSKAAI

**WONEN
AAN HET
WATER,**



**OMGEVEN
DOOR HET
GROEN.**

“Willemskaai staat voor een omgeving waarin duurzaamheid, design en natuur elkaar versterken.”



WELKOM IN EEN BUITENGEWONE BUURT

Met Willemskaai krijgt Maasmechelen een nieuwe en duurzame leefomgeving, waarin drie verschillende woonconcepten in drie verschillende prijsklassen geïntegreerd worden:

- **Parkview**, kwalitatieve appartementen in een oase van groen en rust.
- **Waterfront**, exclusieve appartementen met een magnifiek uitzicht op de Willemsvaart.
- **Dockside**, luxueuze en ruime premium appartementen met uitzicht op de jachthaven.

Gelegen aan het water en omgeven door het groen, staat Willemskaai voor een omgeving waarin duurzaamheid, design en natuur elkaar versterken. Met prachtige uitzichten over de Willemsvaart en een groot gebied aan groene ruimte, is Willemskaai de perfecte spot voor

iedereen die wil wonen in een groene oase bij het water. Een aantrekkelijke commerciële zone langs de kade van de jachthaven biedt shopping- en recreatiefaciliteiten binnen handbereik. Ook net buiten het projectgebied zijn tal van shoppingmogelijkheden. Verschillende scholen en sportfaciliteiten bevinden zich op wandel- en fietsafstand.



IEDEREEN KOM JE HIER TEGEN.

Veelvuldig onderzoek heeft bewezen dat het integreren van jong en oud tot een organisch geheel niet enkel psychologische voordelen met zich meebrengt maar ook bijdraagt tot een beter welbevinden, zowel voor de jongere als voor de oudere generaties.



DE NIEUWE 'PLACE TO BE' VOOR JONG EN OUD



“Met dit concept van ‘intergenerationeel wonen’ brengen we in Willemskaai verschillende generaties samen op een unieke manier.”



Met het project Willemskaai krijgt de hele buurt een nieuw gezicht en bieden we heel wat troeven. Naast een unieke omgeving om te wonen, is Willemskaai ook een plaats waar het aangenaam vertoeven is, perfect om familie en vrienden te ontmoeten. Aan de jachthaven creëren we een bruisende commerciële kade, met lokale handelszaken, uitnodigende boutiques, speeltuigen en gezellige horeca. Langs de Willemsvaart is het heerlijk ontspannen dankzij de wandel- en fietsmogelijkheden. Verscheidene groenzones en speelpleintjes bieden ook voor de kleinsten het nodige vertier. Kortom, al deze voorzieningen langs het water en in het groen maken van Willemskaai de nieuwe 'place to be' voor jong en oud.

Er worden faciliteiten en type appartementen voorzien voor alle leeftijden, van jonge gezinnen tot woningverlaters. Met dit concept van 'intergenerationeel wonen' brengen we in Willemskaai verschillende generaties samen op een unieke manier. We gaan als het ware terug naar het gemeenschapsgevoel van de dorpskern, maar dan op een eigentijdse manier, voorzien van alle faciliteiten en omringd door prachtige natuur.

Willemskaai is zowel een plek waar je voor het eerst zelfstandig kan gaan wonen, alsook de plek waar je zo lang mogelijk zelfstandig kan blijven wonen. Omringd door natuurlijke schoonheid en een gevarieerd aanbod van kwaliteitsvolle handelszaken, is het tegelijkertijd de perfecte locatie om een namiddag met vrienden of familie te vertoeven.

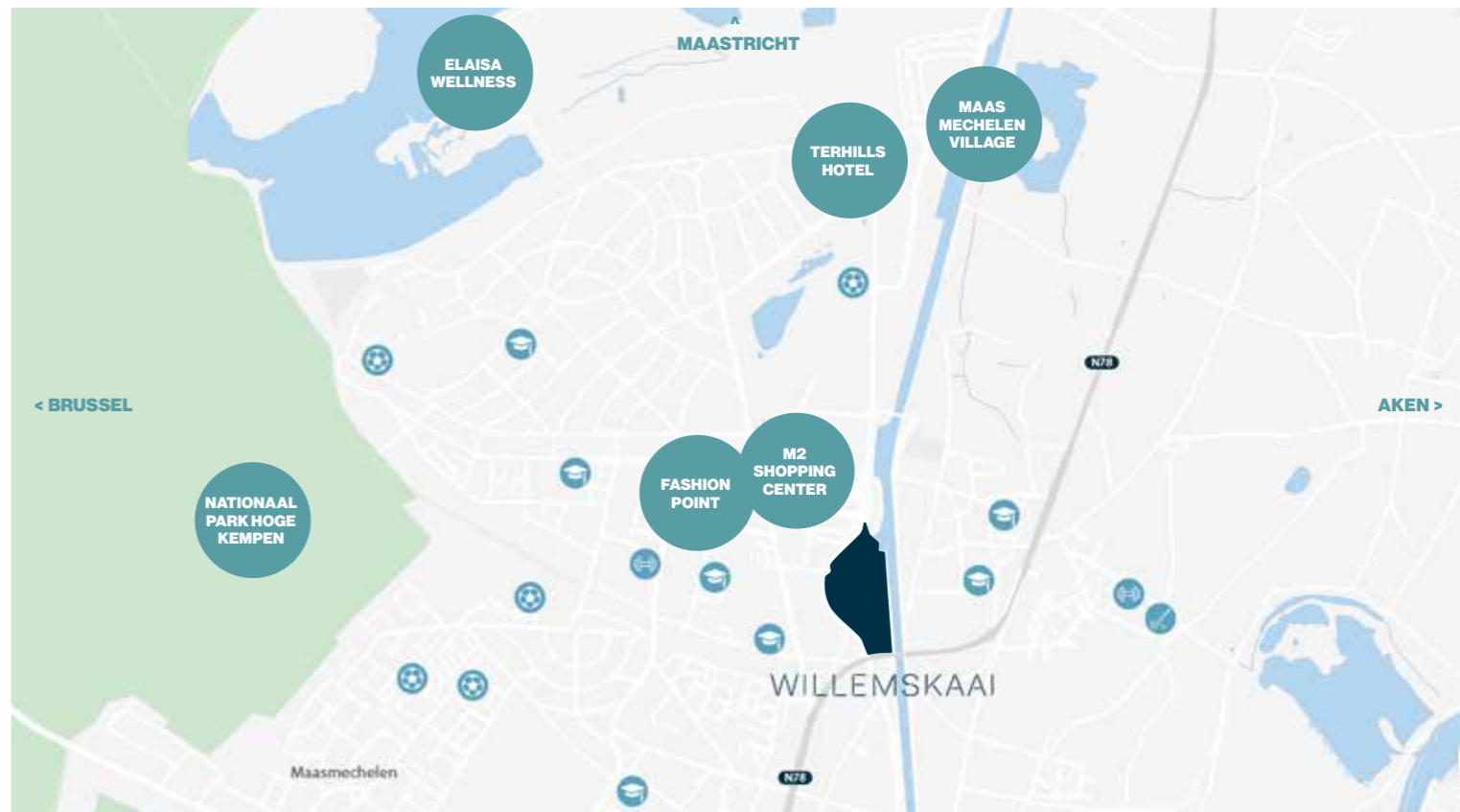


WILLEMSKAAI

**MAASMECHELEN, HET KLOPPEND HART
VAN LIMBURG**

**OP EEN BOOGSCHEUT
VAN NEDERLAND EN
DUITSLAND.**





STRATEGISCHE LIGGING
 Niet alleen op cultureel vlak valt hier heel wat te beleven, ook de professionele mogelijkheden in de ruimere omgeving zijn enorm.



3 LANDENPUNT

Op minder dan een uur rijden van Brussel, Antwerpen, Düsseldorf, Keulen en Maastricht bevindt Maasmechelen zich op het kruispunt van België, Duitsland en Nederland. Deze strategische ligging vlakbij het drielandpunt zorgt voor een vlotte bereikbaarheid van Willemskaai in binnen- en buitenland. Het drielandpunt kent een lange geschiedenis en is uitgegroeid tot een internationaal stedelijk gebied met één van de grootste economieën ter wereld. Niet alleen op cultureel vlak valt hier heel

wat te beleven, ook de professionele mogelijkheden in de ruimere omgeving zijn enorm. De gemeente Maasmechelen maakt deel uit van de Belgische provincie Limburg en heeft heel wat trekpleisters: Maasmechelen Village, het M2 shoppingcenter, het Elaisa Wellness center en het prachtige natuurgebied van de Mechelse Heide liggen allen binnen handbereik, op fietsafstand van Willemskaai.



“Fietsen in Maasmechelen is het hele jaar door een beleving.”

“Naast een unieke omgeving om te wonen, is Willemskaai ook een plaats waar het aangenaam vertoeven is.”





DE NATUURLIJKE SCHOONHEID VAN DE HOGE KEMPEN

Natuurlijk liefhebbers kunnen hun hart ophalen in Maasmechelen, dat bekend staat voor het natuurreservaat "het Nationale Park Hoge Kempen", ook wel "de Mechelse Heide" genoemd.

Dit natuurreservaat biedt prachtige spots voor de actieve outdoor liefhebber. Vanop het hoogste punt (104 m) van de zogenaamde 'terrils' in het Terhills wandelgebied, word je getraakteerd op magnifieke panoramische uitzichten over het natuurreservaat. Deze mijnsteenbergen ontstonden door de ophoping van de overtollige grond die mee naar boven kwam met de vroegere steenkoolontginning. Als onuitwisbare herinnering aan het mijnervenleden in de regio, vormen ze nu met hun magnifieke uitzichten het hoogtepunt in het landschap.

In augustus en september biedt de Mechelse Heide extra prachtige taferelen van natuurlijke schoonheid, wanneer de hele heide paars kleurt.



EEN PARADIJS VOOR SHOPAHOLICS

Maasmechelen is internationaal op de kaart gezet door de unieke shopping beleving in Maasmechelen Village, het 'Disneyland' voor shopaholics. Maasmechelen Village bevindt zich op een boogscheut van Willemskaai. Je kan er genieten van een luxueuze outlet shopping in gezellige openlucht 'village' setting, waar je verwelkomt wordt met een superieure bediening. Naast de uitzonderlijke prijzen voor luxemerken, zorgt een kalender

aan events voor extra toegevoegde waarde. Fashion Point biedt dan weer de nieuwste collecties van highfashion designers voor zowel dames als heren. Maar er is meer... recht tegenover Willemskaai, vind je het M2 shopping center, een winkelcomplex waar beleving centraal staat, met heel wat merken, supermarkten, horeca en een doe-het-zelf zaak onder één dak.

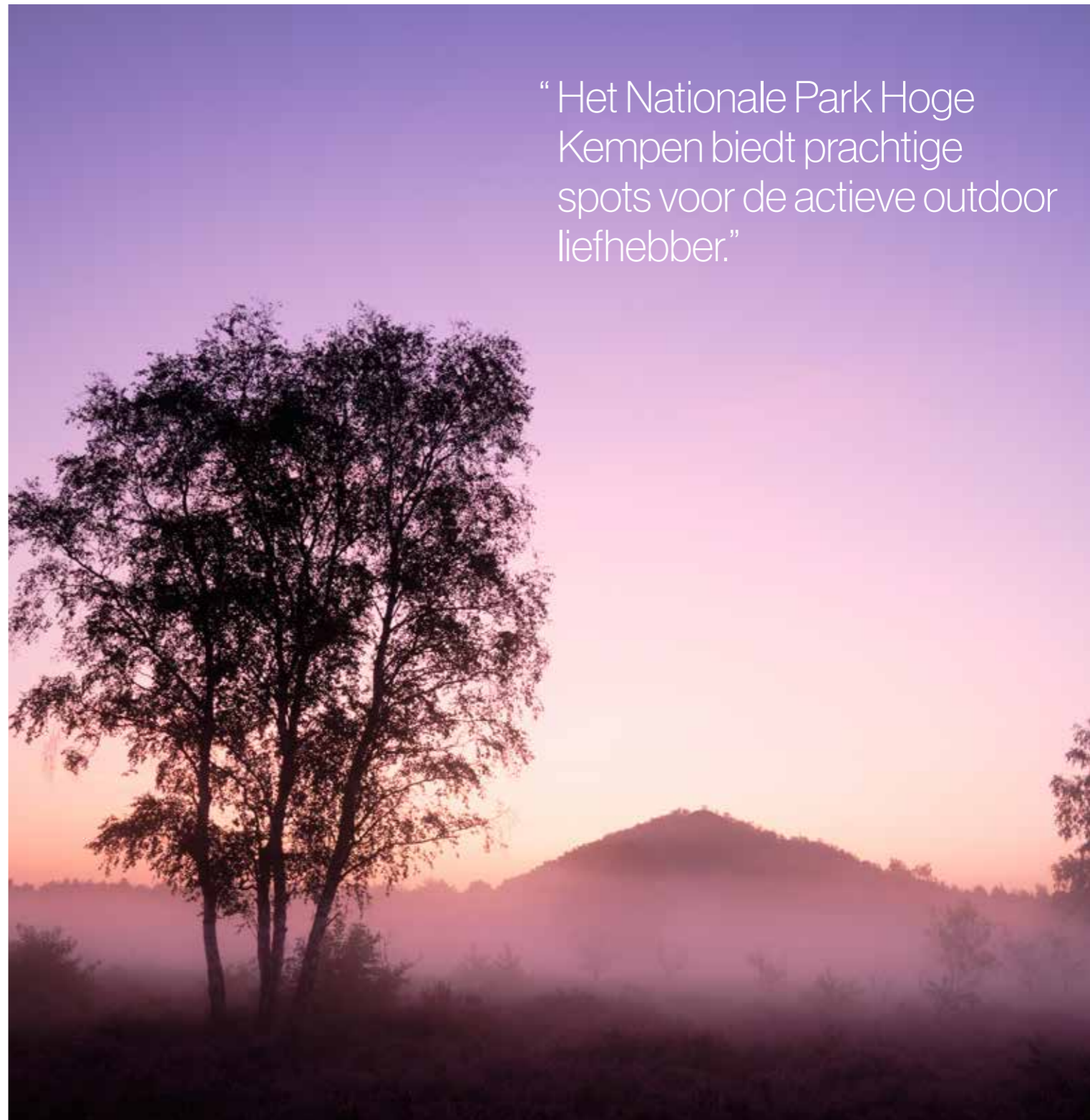


UNIEKE LOCATIE LANGS DE BOORD VAN DE WILLEMSVAART

De Willemsvaart is een kanaal dat zich een weg baant dwars door de provincies Nederlands-Limburg, Belgisch-Limburg en Noord-Brabant. Het is een lateraal kanaal van de Maas en is geconnecteerd tot meerdere belangrijke waterwegen. Met een traject van 122 km, loopt de Willemsvaart door o.a. Maastricht, Maasmechelen, Bree, Weert, Helmond en 's-Hertogenbosch. Daarom is dit kanaal dan ook dé uitgelezen waterloop voor zowel professionele als recreatieve bootliefhebbers.

HEERLIJK WANDELEN & FIETSEN TUSSEN BOS EN MAAS

Willemskaai is gelegen aan de Willemsvaart, waarlangs je prachtige wandelingen en fietstochten kan maken terwijl je geniet van rustgevende uitzichten. Fietsen in Maasmechelen is het hele jaar door een beleving. Willemskaai is dan ook aangesloten op het beroemde Limburgse fietsroutenetwerk en staat zo garant voor urenlang sportief plezier langs gevarieerde landschappen met charmante dorpjes, bruisende stadskernen, tal van culturele bezienswaardigheden en ongerepte natuur.



“Het Nationale Park Hoge Kempen biedt prachtige spots voor de actieve outdoor liefhebber.”



WILLEMSKAAI

HET WATER,
VOOR ELK
WAT WILS.

Het Willemskaai project bestaat uit 3 zones, die elk hun eigen woonconcept en aantrekkingspunten hebben.

WATERFRONT

EXCLUSIEVE APPARTEMENTEN
MET EEN MAGNIFIEK UITZICHT
OP DE WILLEMSVAART.

- Exclusief wonen aan het water
- Zichten op de Willemsvaart
- Ruime inpandige patioterrassen met panoramische zichten over het water
- Directe toegang tot de kade
- Stedelijk karakter met zowel private als publieke ruimte
- Gevarieerd aanbod van 1, 2, 3 slaapkamer units

PARKVIEW

KWALITATIEVE APPARTEMENTEN
IN EEN OASE VAN GROEN EN RUST.

- Rustig wonen in het groen
- Riante private parktuin
- Mooie zonneterrassen als verlengstuk van de leefruimte
- Gevarieerd aanbod van 1, 2, 3 slaapkamer units

DOCKSIDE

LUXUEUZE EN RUIME PREMIUM
APPARTEMENTEN MET UITZICHT
OP DE JACHTHAVEN.

- Wonen in pure luxe
- Mogelijkheid tot aanmeren van eigen jacht in de haven
- Exclusieve uitzichten op de Willemsvaart en de jachthaven
- Stedelijk karakter met semi-publieke ruimte
- Commerciële en levendige plint
- Ruimte voor verhandel, boutiques, horeca en recreatie

55.000m²

BEBOUWDE
OPPERVLAKTE*

3.000m²

COMMERCIELE RUIMTE
ROND DE DOKKEN*

4 FASEN

PROJECT OPGEDEELD
IN 4 FASEN*

393

APPARTEMENTEN MET
1, 2 OF 3 SLAAPKAMERS, DUPLEX
MET VIDE EN PENTHOUSES*

P

RUIM AANBOD AAN
ONDERGRONDSE PARKEER-
PLAATSEN, KELDERS EN
FIETSBERGINGEN

*indicatieve cijfers



RESTAURANT

3 ZONES:
WATERFRONT
PARKVIEW
DOCKSIDE



WATER
FRONT

PARK
VIEW

DOCK
SIDE

FASE 1

WATERFRONT EN PARKVIEW

In de eerste fase van het project wordt gestart met een eerste gebouw aan het water (Waterfront) en 4 gebouwen in het groen (Parkview).

WATERFRONT BOUWBLOK WF

- 1 bouwblok met 67 appartementen
 - 1 slaapkamer (63 – 75m²): 14 units
 - 2 slaapkamers (79 – 114m²): 42 units
 - 3 slaapkamers (102 – 193m²): 11 units
- ondergronds parkeerterrein met 101 parkeerplaatsen
- ondergrondse kelderberging per appartement
- ruime fietsenberging
- enkel residentiële doeleinden
- gemeenschappelijke private buitenruimte voor de bewoners
- geïntegreerde recreatiezones voor kinderen en bezoekers

PARKVIEW BOUWBLOKKEN PV

- 4 aparte gebouwen met een totaal van 54 appartementen
 - 1 slaapkamer (65 – 68m²): 17 units
 - 2 slaapkamers (86 – 119m²): 25 units
 - 3 slaapkamers (104 – 136m²): 12 units
- ondergrondse parking met 61 parkeerplaatsen – parking geconnecteerd per 2 gebouwen
- ondergrondse kelderberging per appartement
- ruime fietsenberging
- enkel residentiële doeleinden
- gemeenschappelijke privétuin voor de bewoners
- geïntegreerde recreatiezones voor kinderen en bezoekers

FASE 2

DOCKSIDE EN WATERFRONT

In een tweede fase worden premium luxueuze appartementen gebouwd, met uitzicht op de jachthaven.

- exclusieve architectuur en premium appartementen
- directe toegang tot de jachthaven
- premium restaurant als trekpleister op het plein aan de jachthaven
- lokale handelszaken, mogelijk met degustatieruimte (bakkerij, kaaswinkel, slager, wijnhandel,...) op het gelijkvloers
- andere boutique handelszaken (bloemenwinkel, kapper, schoonheidssalon, apotheek, strijk- en poetsdienst,...)
- mogelijkheid tot 1 kleinere city-supermarkt
- vrije beroepen en diensten
- recreatiezone met speeltuigen voor kinderen
- plezierjachthaven met uitbating en clubhuis

FASE 3

WATERFRONT EN PARKVIEW

In een derde fase wordt opnieuw 1 gebouw ontwikkeld langs de Willemsvaart – type Waterfront, alsook 3 gebouwen in het groen volgens het Parkview concept. Deze fase is opnieuw een uitsluitend residentiële fase.

FASE 4

WATERFRONT

De laatste fase vormt het sluitstuk van het project Willemskaai en biedt mogelijkheden voor zowel residentiële appartementen, alsook hotel en/of kantoorfuncties met zicht op de Willemsvaart. In de verdere ontwikkeling van het project, zal de uiteindelijke invulling en nood van deze fase duidelijk worden.





- 4 FASEN
- FASE 1
**WATERFRONT
PARKVIEW**
- FASE 2
**DOCKSIDE
WATERFRONT**
- FASE 3
**WATERFRONT
PARKVIEW**
- FASE 4
WATERFRONT

FASE 3

FASE 1

FASE 2

FASE 4

Rijksweg

“Willemskaai biedt appartementen in verschillende prijsklassen, gaande van kwalitatief en betaalbaar wonen in het park tot luxueus wonen aan het water.”

WILLEMSKAAI

EEN OPTIMALE
BELEVING VAN
DE OMGEVING.













WILLEMSKAAI

**EEN
OASE
VAN
RUIMTE
EN
RUST.**













#06
ARCHITECTUUR
DUURZAAMHEID
LANDSCHAP

WILLEMSKAAI

DUURZAME
ARCHITECTUUR
GEÏNTEGREERD
IN EEN UNIEK
LANDSCHAP.



Centraal bij Willemskaai is de focus op duurzame ontwikkeling. We creëren niet zomaar een mooi woon- en werkproject, maar we denken actief na over de duurzame buurt van de toekomst. Zowel op het vlak van energie en het duurzaam inzetten van materiaal en ruimte, als op het vlak van mobiliteit.

PARKVIEW NATUURLIJKE KLEUREN EN GROTE TERRASSEN.

Parkview bestaat uit 4 bouwblokken, die elks 4 bouwlagen tellen. Typisch aan de stijl van Parkview is de natuurlijke beige-grijze gevelkleur, die perfect aansluit met de groene omgeving. De bakstenen worden gelijkmatig en afwisselend horizontaal en verticaal geplaatst, voor een mooie architecturale touch. Door een optimale oriëntatie hebben de appartementen een maximale bezonning en uitzicht op de gemeenschappelijke parktuin. De bewoners genieten van grote, optimaal georiënteerde open terrassen als verlengstuk van hun leefruimte. Het zwarte schrijnwerk vormt een mooi en eigentijds contrast met het gevelmateriaal. Kiezeldekken met hier en daar een sectie zonnepanelen zorgen voor een duurzame dakbekleding. De units worden gebouwd op een talud, waardoor de gelijkvloerse appartementen en terrassen iets hoger liggen dan de gemeenschappelijke groenzone, zodat de bewoners optimale privacy ervaren. De gelijkvloerse terrassen krijgen directe toegang tot het park door middel van een poortje in de terrasbalustrade. De volledige groenzone is exclusief voorbehouden voor de bewoners en biedt ruimte om in alle rust en veiligheid te wandelen, uit te rusten en te spelen.

PENTHOUSES

- **Algemene alles-uit knop**
- **Mogelijkheid tot uitbreiding domotica**
- **Bewegingssensoren in toiletten**
- **Actieve koeling**

DUURZAME TECHNIEKEN

- Optimaal rendement dankzij doordachte oriëntatie
- Super geïsoleerd, maximaal wooncomfort (temperatuur en geluid)
- Zonwerende beglazing (cfr studie ingenieur)
- Fotovoltaïsche panelen (cfr studie ingenieur)
- Hoogst efficiënt verwarmen via collectieve lucht-waterwarmtepomp
- Vloerverwarming
- Ventilatie systeem D voor gezonde lucht en optimaal binnenklimaat
- Bringme – digitaal conciërgesysteem
- Regenwater recuperatie voor gemeenschappelijk onderhoud
- Laadstopcontact elektrische wagen voor elke parkeerplaats
- Spaarkranen sanitaire ruimten



DUURZAME TECHNIEKEN

- Optimaal rendement dankzij doordachte oriëntatie
- Super geïsoleerd, maximaal wooncomfort (temperatuur en geluid)
- Zonwerende beglazing (cfr studie ingenieur)
- Fotovoltaïsche panelen (cfr studie ingenieur)
- Hoogst efficiënt verwarmen via collectieve lucht-waterwarmtepomp
- Vloerverwarming
- Ventilatie systeem D voor gezonde lucht en optimaal binnenklimaat
- Bringme – digitaal conciërgesysteem
- Regenwater recuperatie voor gemeenschappelijk onderhoud
- Laadstopcontact elektrische wagen voor elke parkeerplaats
- Spaarkranen sanitaire ruimten
- Algemene alles-uit knop
- Mogelijkheid tot uitbreiding domotica

PENTHOUSES/ DUPLEX MET VIDE

- **Bewegingssensoren in toiletten**
- **Actieve koeling**

WATERFRONT TIJDLOOS WIT GECOMBINEERD MET WARM HOUT.

Waterfront telt maximum 7 bouwlagen, waarbij gespeeld wordt met verschillende hoogtes om zo een evenwichtige architectuur te bekomen. Het bouwblok wordt onderverdeeld over 5 inkomhallen. De exclusieve uitstraling van Waterfront creëren we door een combinatie van spierwitte bakstenen in een wit betonnen ribstructuur en houtlook latjesvlakken in de gevel. Om duurzaamheidsredenen wordt geen echt hout gebruikt, maar glasvezelplaat met een houtstructuur. Er wordt een dynamisch gevelbeeld gecreëerd door de vlakken van de ribstructuur afwisselend in te vullen met witte baksteen of open te laten als inpandige terras patio's. Alle appartementen zijn ontworpen vanuit een optimale beleving van de omgeving. De gevels met zicht op de Willemsvaart zijn maximaal opengewerkt en een extra warme touch wordt bekomen door de terrastussenschotten in houtlook. De witte aluminium ramen dragen bij tot de algehele exclusieve uitstraling. Alle platte daken van de lagergelegen volumes zijn opgevat als extensief groendak en de hoogstgelegen daken bieden plaats aan zonnepanelen. De gemeenschappelijke buitenzone wordt ingericht als een verstedelijkt plein met organisch aangelegde groenvolumes, plantenbakken en een zone met speeltuigen voor de kleinsten.

BEN ALS ALGEMENE ENERGIE NORM

Zowel voor Waterfront als voor Parkview wordt er gewerkt met duurzame materialen en de meest recente technieken. Alles is erop gericht om zowel uw ecologische voetafdruk als uw energiekosten tot een minimum te herleiden. We bouwen met Willemskaai een 'bijna energie-neutraal', of BEN project, wat concreet betekent dat alle units een E-peil hebben lager dan of gelijk aan E30. Als bewoner zal u dit niet enkel voelen aan de enorme besparing op uw energiefactuur, tevens geniet u van 50% korting op de onroerende voorheffing en dit voor een periode van 5 jaar. Door het gebruik van de laatste nieuwe en onderhoudsvriendelijke technieken, behouden de appartementen ook op lange termijn hun waarde.

DUURZAAM MATERIAALGEBRUIK ALS ALGEMENE DELER

Bouwmaterialen worden waar mogelijk lokaal aangekocht om de ecologische voetafdruk te beperken. Voor het afwerken van de appartementen zijn met zorg een reeks samenwerkingspartners geselecteerd uit de buurt. Zij werken volgens een bepaald eco-label en/of spitsen zich toe op ecologisch verantwoorde afwerkingsmaterialen. Daarnaast zal u als koper geadviseerd worden om huishoudapparaten met A label te selecteren en worden er standaard overal spaarkranen in de sanitaire ruimten geïntegreerd.

DUURZAME MOBILITEIT DANKZIJ HET STOP-PRINCIPE

De vier letters van het STOP-principe vatten de duurzame mobiliteit binnen Willemskaai perfect samen: We geven voorrang aan Stappen, dan aan Trappen, vervolgens het Openbaar vervoer en tot slot de Personenwagen.

Willemskaai staat niet enkel voor rustig wonen, met de vele winkels en recreatiefaciliteiten op wandelafstand is het er ook duurzaam wonen. Dankzij het geïntegreerde fietspad langsheen de openbare weg, sluit Willemskaai netjes mee aan op het fietsrouten netwerk Limburg en zijn zowel werkplekken, scholen als recreatieve hotspots vlot met de fiets bereikbaar. Bovendien zorgen de ondergrondse fietsstapplaatsen voor een optimaal en veilig fietscomfort. De verschillende bushaltes in de onmiddellijke omgeving zorgen voor een makkelijke verplaatsing met het openbaar vervoer. Verkiest u toch de wagen? Dan bent u dankzij een vlotte aansluiting met de grote invalswegen alvast vlot op uw bestemming. We zetten tevens in op de wagen van morgen en voorzien elke ondergrondse parkeerplaats standaard van een beveiligd stopcontact als laadpunt voor elektrische wagens. Ook als varende bewoner hebt u de wind in de zeilen, met aanlegsteigers voor boten in de jachthaven van Willemskaai.

SMART VIDEOFONIE EN KOERIER SYSTEEM DANKZIJ BRINGME

De inkomhallen zijn uitgerust met het digitale conciërgesysteem van Bringme. Belt een bezoeker aan? Dit zie je via de Bringme Bell rechtstreeks op je smartphone of draagbare videocom. Bij het systeem hoort ook een handige Bringme Box: hiermee kan je contactloos en veilig pakketjes ontvangen en retourneren, ook wanneer je niet thuis bent. De antibacteriële toplaag van de box, handenvrije alcogel dispenser, 24/7 camerabeveiliging en led-nachtverlichting zorgen voor veiligheid op alle niveaus in de inkomruimte.

- De antibacteriële Bringme Box neemt post en pakketjes aan en tekent af in jouw plaats
- Met een superhandige app om alles te regelen, alsook een draagbare videocom
- Bewoners, bezoekers en koeriers kunnen hun handen ontsmetten dankzij de handenvrije alcogel dispenser
- De AI Guard-videocamera bewaakt de inkomhal 24/7, met beeldopslag

KWALITATIEVE EN BETAALBARE GROENRUIMTE

Het hele terrein wordt aangekleed met kwalitatief en onderhoudsvriendelijk groen, zodat de ruimte waar gebouwd wordt ruimschoots wordt gecompenseerd én het kostenplaatje voor de bewoners betaalbaar blijft. De gebouwen worden perfect geïntegreerd in het landschap en krijgen elk hun eigen accenten.

In Parkview wordt het privatieve binnengebied gekenmerkt door een rijke biodiversiteit, met zowel hoogstammige bomen als organische groenvolumes en wilde bloemen. Zo wordt de groenruimte omgetoverd tot een rustige oase, waar zowel jong als oud het hele jaar de natuur kunnen ontdekken, met natuurlijke speelelementen voor de kleinsten.

De privatieve buitenzone van Waterfront is opgevat als een inspirerende, open ruimte waar stedelijkheid en groenvolumes elkaar vinden. Het is de plaats waar mensen tot rust komen, ontmoetingen plaatsvinden en kinderen veilig kunnen spelen.



OPTIMAAL RESULTAAT DOOR NAUWE SYNERGIE MET ONZE PARTNERS

Het visionaire en toekomstgerichte ontwerp van Willemskaai is het resultaat van een nauwe en vruchtbare synergie tussen verschillende partners. Capstone Development Group nam voor de ontwikkeling van dit project dan ook partijen onder de arm met een solide expertise in architectuur, duurzaamheid en buitenaanleg.

MaMu Architects zet al jaren de toon met prachtige en ambitieuze bouwprojecten. Hun team kenmerkt zich door gepassioneerde, betrokken mensen 'met een hoek af'.

Studiebureau Enerdo ondersteunt ons doorheen het ontwikkelingstraject met gedegen adviezen m.b.t. technieken en duurzaamheid.

Studiebureau Momenting zorgt voor de studies en optimalisatie van de architectuur op het vlak van stabiliteit.

Met Geotec hebben we de perfecte partner aan onze zijde voor het uitwerken van het openbaar domein.

Avantgarden is er ook nu weer in geslaagd om een prachtig landschap te ontwerpen waar privaat en publiek naadloos in elkaar overgaan, met aandacht voor rust en spel. Kortom een buitenruimte waar u warm verwelkomd wordt, als bewoner en als bezoeker.



BEN
≤ E30

BIJNA ENERGIE
NEUTRAAL

50%

KORTING OP ONROERENDE
VOORHEFFING VOOR
5 JAAR

STOP

STAPPEN / TRAPPEN
OPENBAAR VERVOER
PERSONENWAGEN

BRINGME

SMART VIDEOFONIE
KOERIERSYSTEEM

WILLEMSKAAI

**PERSOONLIJK
ADVIES
VOOR
EEN
PERSOONLIJK
INTERIEUR.**





















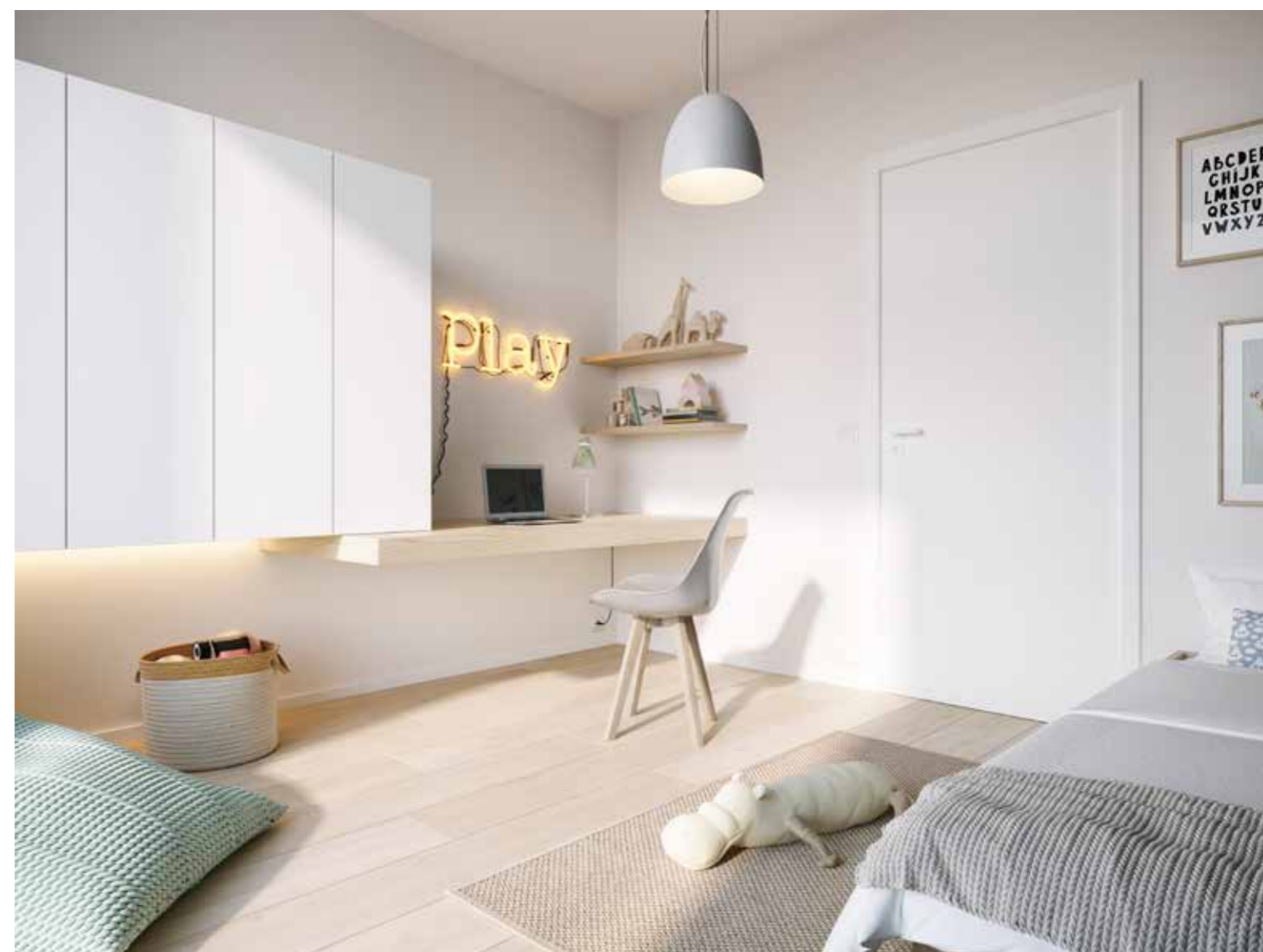
Wil u van Willemskaai uw nieuwe thuis maken? Dan kan u rekenen op persoonlijke begeleiding en inspiratie, met veel aandacht voor duurzame materialen, design en afwerking op maat. We trekken daarbij onze duurzame visie door naar het interieur van uw toekomstige eigendom, door u wegwijs te maken in de markt van bio-ecologisch verantwoorde afwerkingsmaterialen. Deze dragen niet alleen bij tot een kleinere ecologische voetafdruk, ook uw gezondheid is erbij gebaat, door bv giftige lijmen en vernissen te bannen uit uw woning.

BEGELEIDING VAN A TOT Z

We gaan ver als het om uw leefomgeving gaat. Onze interieur designer staat u bij met een luisterend oor en met kennis van zaken. Ze peilt naar uw visie op wonen, uw smaak, uw verwachtingen, kortom naar uw idee van een ideale leefomgeving, zodat uw thuis volledig aansluit bij wie u bent en waar u zich goed voelt. Als koper kan u rekenen op een complete begeleiding, van wijzigingen aan uw grondplan, de keuze van materialen en afwerkingsgraad tot het personaliseren van de voorziene systemen en technieken. Wenst u een totaalinrichting op maat, van meubilair tot het bedlinnen en servies in de kast? Ook dat kan. Capstone Development Group staat u bij in elke fase van het bouwproces, met oog voor detail.

HOME IS NOT A PLACE, IT'S A FEELING

Met onze "Design My Home" - tool kan u als klant verschillende stijlen uitproberen door de afwerking van uw woning digitaal samen te stellen. "Design My Home" is een speciaal ontwikkeld programma, waarmee u zeer eenvoudig afwerkingsmaterialen en -kleuren kunt selecteren en toepassen in een virtuele 360° tour. Dit geeft u een duidelijk beeld van de look & feel waarmee u zich het beste identificeert.



01



KIES DE MOOD DIE BIJ U PAST

In dit kader hebben wij een interieur-inrichtingsmodel ontwikkeld op basis van 5 'Interior Moods'. Uw appartement wordt in samenspraak met onze interieur designer volledig afgewerkt in de sfeer of de "lifestyle" die het best bij u past en waarin alle elementen elkaars natuurlijke component vormen. Van de keuze van uw vloeren tot de keuze van uw keuken, eventueel zelfs van de schilder- en behangwerken tot de selectie & plaatsing van uw verlichting en meubilair. U heeft de keuze uit 5 mood-concepten, die elk een andere sfeer ademen en naar wens kunnen worden uitgevoerd:

Minimal als u stijleenvoud prefereert, Natural als u houdt van natuurlijke, ecologische elementen, Manhattan als het niet exclusief genoeg kan zijn, Cottage als u een landelijke stijl verkiest en Vintage als u houdt van een eclectische stijl.

02



03



01 MINIMAL

Het strakke en trendy Minimal staat voor adembenemend mooi met een eigentijds, fris en evenwichtig karakter, waar zwart en wit de hoofdtonen zijn.

02 NATURAL

Het pure Natural interieur is gezellig, harmonieus en ontspannend in zijn natuurlijke en zachte aardse tinten.

03 MANHATTAN

Manhattan reflecteert stoerheid en natuurlijke materialen, in perfect evenwicht met loungy sfeer, subtiliteit en luxe.

04 COTTAGE

Cottage brengt landelijk wonen op een eigentijdse manier tot leven. Natuurlijke materialen en een evenwichtig samenspel van antieke en hedendaagse elementen kenmerken de nieuwe huiselijkheid.

05 VINTAGE

Vintage combineert pure, waardevolle vormen en materialen in de kenmerkende vintage tinten en kleuraccenten tot een harmonisch interieur, waarin authentieke en uitgepuurde elementen samen een eclectisch, tijdloos geheel vormen.

04



SPECIALE WENSEN?

Hebt u specifieke, bijkomende wensen? We vernemen graag wat we voor u extra kunnen doen. Capstone Development Group denkt mee, van het uitwerken van een verlichtingsplan tot doorgedreven kleuradvies, van meubels tot decoratie. We adviseren en doen proactief voorstellen om uw plannen in goede banen te leiden. En terwijl we ons steeds flexibel opstellen, blijft het duurzaamheidsprincipe het uitgangspunt: we geven zoveel mogelijk voorrang aan bio-ecologische oplossingen.



WILLEMSKAAI, DE IDEALE DUURZAME INVESTERING.

Willemskaai is niet enkel een prachtige plek om te wonen, ook als duurzame investering is het een bijzonder interessant project. Als verhuurder kunt u rekenen op de begeleiding en het gedegen advies van ons verhuurbeheerplatform. Binnen dit platform heeft u de keuze uit twee verhuuropties: gemeubeld of ongemeubeld.

Kiest u voor gemeubelde verhuur, dan biedt ons interieur team ook hier haar diensten aan. Binnen een vooropgesteld budget, wordt het juiste inrichtingspakket voor u uitgewerkt, gaande van meubels tot elektrotoestellen en accessoires. Het verhuren van een gemeubelde woning biedt tal van voordelen. Niet alleen haalt u doorgaans een hoger rendement, daarnaast kunt u de verhuurprijzen sneller aanpassen aan de fluctuerende markt van vandaag. En aangezien meubels niet frequent worden verhuisd, is de kans op slijtage of beschadigingen klein. Bovendien trekt u een interessant type huurder aan, zoals bvb expats.

Bij Capstone Development Group zijn we gespecialiseerd in de ontwikkeling en verkoop van residentiële en commerciële vastgoedprojecten op unieke locaties in België en in het Buitenland. Onze locaties worden zorgvuldig uitgekozen met als doelstelling om duurzame leefomgevingen te creëren die bijdragen aan een groenere toekomst. Een ontwikkeling is het creëren van een duurzame leefomgeving, waar elk kleinste detail bijdraagt aan het grotere geheel.

DUURZAAM EN KLANTGERICHT ZIJN ONZE KERNWAARDEN.

Capstone Development Group staat garant voor een persoonlijke aanpak en voor klantgerichtheid die verder gaat dan de gebruikelijke service. Ons gepassioneerde team staat u bij vanaf de aanvang tot ver na de oplevering van een project. Zo bouwen wij met onze klanten een duurzame relatie op. Als koper geniet u van een individuele begeleiding op maat doorheen het hele proces en als investeerder bent u zeker van een maximaal rendement op uw vastgoedbelegging.

“ Wij creëren hedendaagse duurzame leefomgevingen die bijdragen aan een groenere toekomst.”

**Capstone
Development
Group**

**Creating
Sustainable
Living**

Willemskaai Waterside Living is een project
gerealiseerd door Capstone Development Group
www.capstonedevelopmentgroup.eu

INFO & VERKOOP
WWW.WILLEMSKAAI.BE



Deze brochure is met de grootste zorg opgemaakt aan de hand van de gegevens zoals die, ten tijde van het samenstellen van deze brochure, bekend waren. De brochure maakt echter geen onderdeel uit van de contractstukken, maar is bedoeld om geïnteresseerden in het voortraject een indruk te geven. De kleuren van de toegepaste materialen, de sfeerbeelden en artist impressions kunnen in werkelijkheid afwijken. Aan deze documentatie kunnen uitdrukkelijk geen rechten worden ontleend.



